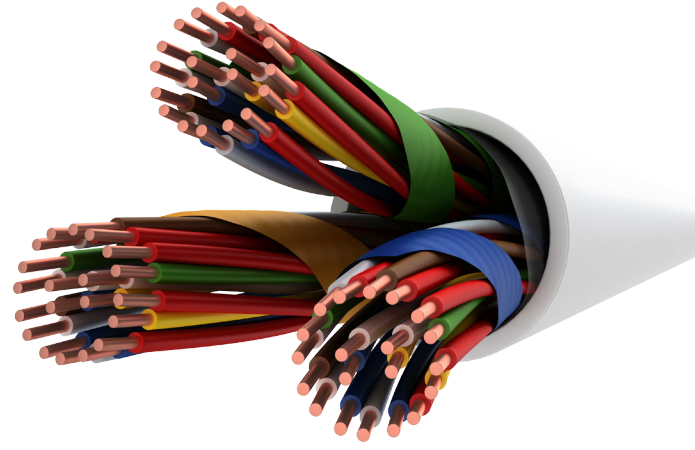


VBV (K) / J-YY



Sınıf 1 elektrolitik mono bakır veya kalaylı bakır
Class 1 electrolytic solid copper or tinned copper

Renkli PVC
Colored PVC

PVC yalıtkanlı toprak damarı
Drain wire with PVC insulation

Polyester bant (opsiyonel)
Polyester tape (optional)

Gri PVC kılıf
Grey PVC sheath

Bina içi tesisatlarda, telefon santrallerinde ve abone dağıtımlarında, kuru ortamlarda, sinyal ve bilgi iletişim kablosu olarak kullanılır.

This cable is used in indoor installations, telephone exchanges and subscriber distributions, signal and data transmission.

İletken Çapı (mm)	İletken Direnci (Ω/km 20°C)	İzolasyon Direnci (M Ω/km 20°C)	Efektif Kapasite (nF/km)	Kapasite Dengesizliği (pF/500 m)	Test Voltajı (V)
Conductor Diameter (mm)	Conductor Resistance (Ω/km 20 °C)	Insulation Resistance (M Ω/km 20°C)	Mutual Capacitance (nF/km)	Capacitance Unbalance (pF/500 m)	Test Voltage (V)
0.40	146,6	500	120	400	1000
0.50	93	500	120	400	1000
0.60	64,6	500	110	400	1000
0.80	37	500	100	400	1000
0.90	28,8	500	100	400	1000

Bükülme Yarıçapı (mm)	Çalışma Sıcaklığı	Alev Geciktiricilik Testi	Paketleme Boyu (m)
Bending Radius (mm)	Operating Temperature	Flame Retardancy Test	Packing Lengths (m)
10xD	-30°C~+70°C	IEC 60332-1-2, VDE 0482-332-1-2, EN 60332-1-2	100/500/1000

VBV (K) / J-YY

Per Sayısı	İletken Kesiti (mm ²)	Ortalama Dış Çap (mm)	Ortalama Ağırlık (kg/km)
Pair Count	Conductor Cross Section (mm ²)	Approx Cable Diameter (mm)	Approx Weight (kg/km)
1	0,4	2,8	11
2	0,4	3,2	15
3	0,4	3,8	20
4	0,4	4,5	26
5	0,4	4,8	30
6	0,4	5	34
7	0,4	5,4	40
8	0,4	5,6	43
9	0,4	6	49
10	0,4	6,3	56
12	0,4	6,8	64
14	0,4	7,3	73
15	0,4	7,5	77
16	0,4	7,7	81
20	0,4	7,6	96
25	0,4	9,2	117
1	0,5	3,1	14
2	0,5	3,5	20
3	0,5	4,3	27
4	0,5	5,1	34
5	0,5	5,4	41
6	0,5	5,6	46
7	0,5	6,1	53
8	0,5	6,4	59
9	0,5	6,7	66
10	0,5	7,2	76
12	0,5	7,7	87
14	0,5	8,3	100
15	0,5	8,5	106
16	0,5	8,7	111
20	0,5	8,6	132
25	0,5	10,5	163
1	0,6	3,7	20
2	0,6	4,3	29
3	0,6	5,3	39
4	0,6	6,2	50
5	0,6	6,6	59
6	0,6	6,9	67
7	0,6	7,6	78
8	0,6	7,9	86

Per Sayısı	İletken Kesiti (mm ²)	Ortalama Dış Çap (mm)	Ortalama Ağırlık (kg/km)
Pair Count	Conductor Cross Section (mm ²)	Approx Cable Diameter (mm)	Approx Weight (kg/km)
9	0,6	8,2	94
10	0,6	8,8	108
12	0,6	9,4	125
14	0,6	10,1	144
15	0,6	10,4	152
16	0,6	10,7	160
20	0,6	10,5	191
25	0,6	13	235
1	0,8	4,5	30
2	0,8	5,2	45
3	0,8	6,4	62
4	0,8	7,7	78
5	0,8	8,1	93
6	0,8	8,5	107
7	0,8	9,3	124
8	0,8	9,7	137
9	0,8	10,1	151
10	0,8	10,7	173
12	0,8	11,6	201
14	0,8	12,5	231
15	0,8	12,8	244
16	0,8	13,2	258
20	0,8	13	314
25	0,8	16,2	386
1	0,9	5	38
2	0,9	5,9	56
3	0,9	7,2	78
4	0,9	8,6	98
5	0,9	9,1	117
6	0,9	9,6	134
7	0,9	10,4	153
8	0,9	10,9	172
9	0,9	11,4	190
10	0,9	12,1	218
12	0,9	13,2	256
14	0,9	14,2	294
15	0,9	14,6	311
16	0,9	15	329
20	0,9	14,9	406
25	0,9	18,6	500